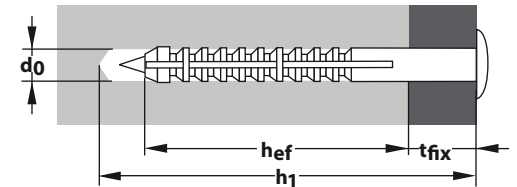




www.YouTube.com/toxgermany

Eigenschaften

- Nur einschlagen: einfach und schnell
- Große Auflagefläche auf dem Anbauteil
- Sägezahngehwinde
- Einschlagsperre verhindert vorzeitiges Aufspreizen
- Schnelle und wirtschaftliche Durchsteckmontage
- Nagelschraube lässt sich bei Bedarf leicht ein- und ausdrehen



Verpackung	Art.-Nr.	Typ	Inhalt Dübel	Inhalt Schraube	Dübel- Ø	Dübel- länge	Nagel- größe	Bohrer-Ø	min. Bohrloch- tiefe	min. Veranker- ungstiefe	Stärke Anbauteil	Zulassung
	Attack Metal		pro Pack	pro Pack	mm	mm	mm	d_0 Ø mm	h_1 ≥ mm	h_{ef} ≥ mm	t_{fix} ≤ mm	ETA ■
	019 102 131	6/35	50x	50x	6	35	3,5 x 43	6	45	25	10	-
	019 102 151	6/55	50x	50x	6	55	3,5 x 62	6	65	25	30	-
	Attack Metal		pro Pack	pro Pack	mm	mm	mm	d_0 Ø mm	h_1 ≥ mm	h_{ef} ≥ mm	t_{fix} ≤ mm	ETA ■
	019 702 131	6/35	6x	6x	6	35	3,5 x 43	6	45	25	10	-
	019 702 151	6/55	4x	4x	6	55	3,5 x 62	6	65	25	30	-



Attack Metal	Beton C 20/25	Vollstein MZ 12	Hochloch- ziegel \geq Hlz12 Rohdichte 1 kg/cm ³	Hohlblock- stein \geq Hbl2	Porenbeton \geq PB2, PP2	Gipskarton 12,5 mm	Gipsfaser 12,5 mm
\emptyset 6	25 kg	20 kg	-	-	-	-	-

- Die Verankerungstiefe des Dübels muss eingehalten werden
- Bohrverfahren und Bohrlochreinigung müssen dem Baustoff angepasst sein
- Die empfohlenen Lasten gelten nur für die Montage im Baustoff, nicht für die Montage in Fugen
- Für sicherheitsrelevante Befestigungen sind zugelassene Dübel zu verwenden (siehe auch TOX-Prospekt "Dübel-Ratgeber")

Beschreibung & Einsatzbereich

- Flachrundkopf
- 2-fach geteilter Spreizkörper mit Einschlagsperre
- Vormontierte, galvanisch verzinkte Nagelschraube mit Sägezahnwindung
- Senkkopfschraube mit PZ-Antrieb für eine bessere Kraftübertragung beim Ausdrehen



Verarbeitung & Montage

- Attack Metal für nicht versenkte Montage (Flachrundkopf mit innenliegender Senkung)
- Durchsteckmontage

